

高速電子線回析システム (RHEED)

[RHP-390-S]

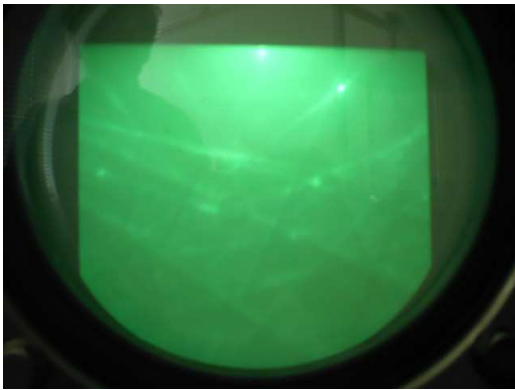
[概要] 本システムは、真空下で加速集束された電子線を基板に照射し回析像をスクリーンに結像し、基板表面の評価を行なうための高速電子線回析 (RHEED) システムです。



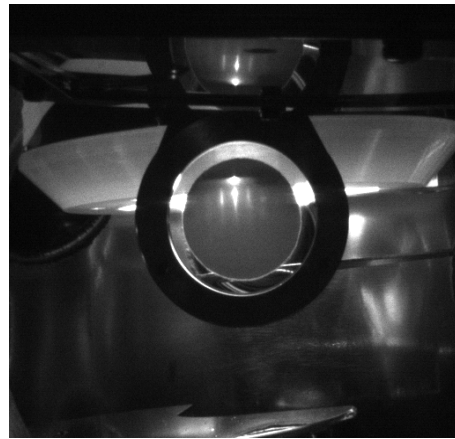
[φ70CF 電子銃]



[30kV 制御電源]



[Si 回析像]



[GaNO₂ 200mTorr]

- [特長]
1. 小型軽量ながら、加速電圧 30kV 迄安定に使用できます。
 2. 超高真空から 500mTorr 迄 (オプション含む) 像観察が可能です。
 3. 100 台以上の豊富な実績を基に、安全かつ容易な操作メンテナンスが出来ます。
 4. 豊富なオプションを揃え、拡張性に優れています。

[構成及び主な仕様]

項目	仕様
<p>1. 電子銃</p> <p>加速電圧</p> <p>フィラメント</p> <p>レンズ</p> <p>ビーム径</p> <p>偏向</p> <p>取付フランジ</p> <p>ベーキング</p> <p>形状</p> <p>2. 制御電源</p> <p>加速電圧</p> <p>安定度</p> <p>リモート操作</p> <p>安全保護</p> <p>形状</p>	<p>最大 30Kv</p> <p>Wヘアピン</p> <p>電磁型対物レンズ 1 段</p> <p>φ0.25mm 以下</p> <p>X.Y 直交方向最大 ±5°</p> <p>φ70 1CF</p> <p>最高 180°C</p> <p>外径 φ74x250mm</p> <p>最大 30kV 連続可変</p> <p>0.1%以下</p> <p>加速電圧、フィラメント電流</p> <p>フォーカス、X.Y 偏向</p> <p>高圧プロテクション付</p> <p>480mm x 150mm x 400mm</p>
<p>3. オプション</p> <p>① スクリーン、シャッター付フランジ</p> <p>② 差動排気</p> <p>③ 画像処理システム</p>	<p>φ1141CF, φ1521CF, φ2031CF</p> <p>いずれも対応</p> <p>1 段差動型ターボ分子ポンプ及び荒引系</p> <p>500mTorr 迄の場合 2 段作動排気となります。</p> <p>CCD カメラ、CPU 処理</p>

注) 尚性能向上のため予告なく仕様を変更する事があります。

PVR(Professional Vacuum Research)

真空機器技術コンサルティング

開発・製造・販売

〒371-0032

群馬県前橋市若宮町4-26-2

TEL・FAX: 027-226-5491

E-mail: tetsuomaebashi@yahoo.co.jp